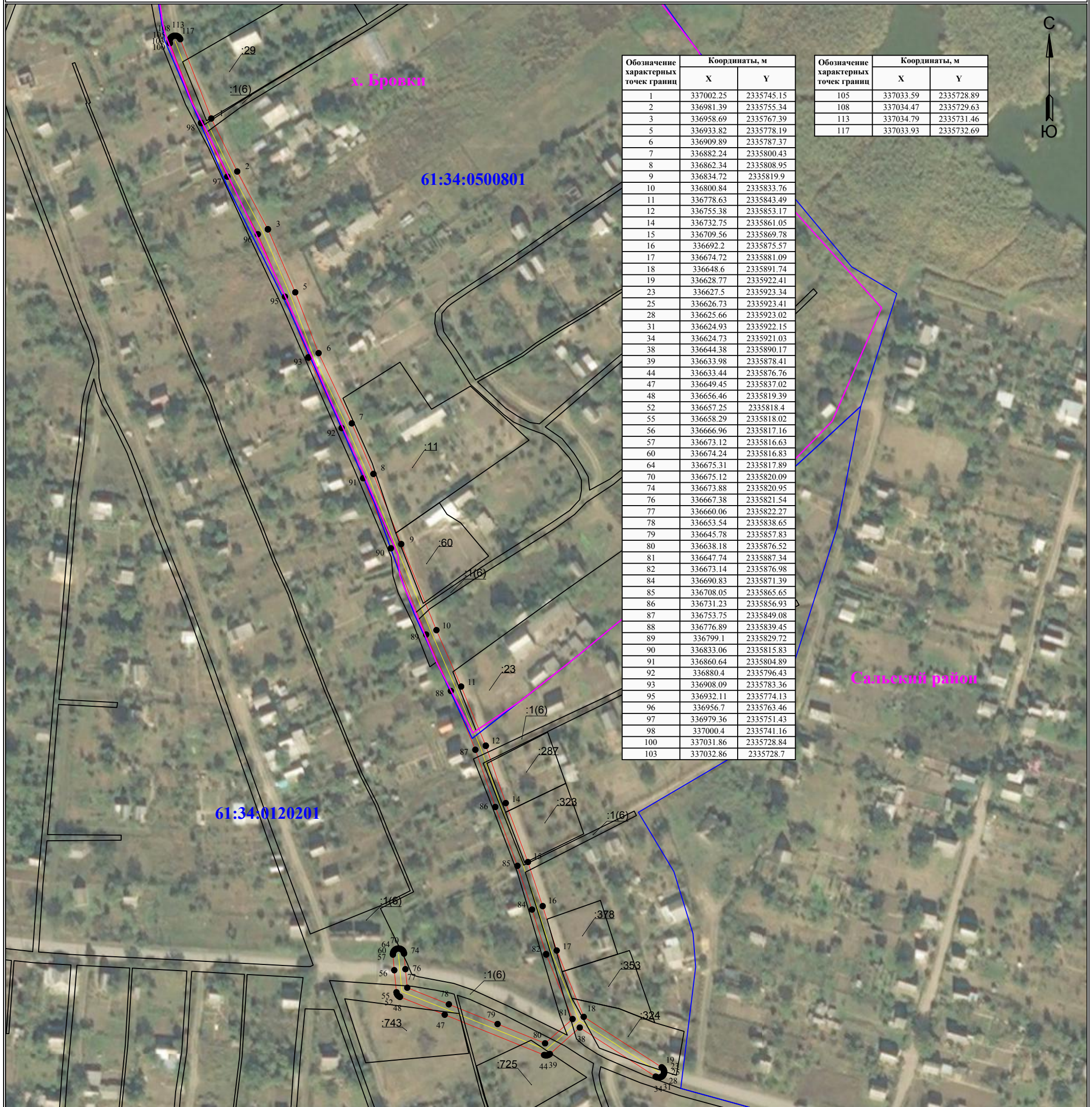


**Схема расположения границ публичного сервитута
для размещения объекта
ВЛ 0,4 кВ Л-6 от КТП 10/0,4 кВ №523 по ВЛ 10 кВ Л-3 Водозабор
(наименование объекта)
План границ объекта**



Обозначение характерных точек границ	Координаты, м	
	X	Y
1	337002.25	2335745.15
2	336981.39	2335755.34
3	336958.69	2335767.39
5	336933.82	2335778.19
6	336909.89	2335787.37
7	336882.24	2335800.43
8	336862.34	2335808.95
9	336834.72	2335819.9
10	336800.84	2335833.76
11	336778.63	2335843.49
12	336755.38	2335853.17
14	336732.75	2335861.05
15	336709.56	2335869.78
16	336692.2	2335875.57
17	336674.72	2335881.09
18	336648.6	2335891.74
19	336628.77	2335922.41
23	336627.5	2335923.34
25	336626.73	2335923.41
28	336625.66	2335923.02
31	336624.93	2335922.15
34	336624.73	2335921.03
38	336644.38	2335890.17
39	336633.98	2335878.41
44	336633.44	2335876.76
47	336649.45	2335837.02
48	336656.46	2335819.39
52	336657.25	2335818.4
55	336658.29	2335818.02
56	336666.96	2335817.16
57	336673.12	2335816.63
60	336674.24	2335816.83
64	336675.31	2335817.89
70	336675.12	2335820.09
74	336673.88	2335820.95
76	336667.38	2335821.54
77	336660.06	2335822.27
78	336653.54	2335838.65
79	336645.78	2335857.83
80	336638.18	2335876.52
81	336647.74	2335887.34
82	336673.14	2335876.98
84	336690.83	2335871.39
85	336708.05	2335865.65
86	336731.23	2335856.93
87	336753.75	2335849.08
88	336776.89	2335839.45
89	336799.1	2335829.72
90	336833.06	2335815.83
91	336860.64	2335804.89
92	336880.4	2335796.43
93	336908.09	2335783.36
95	336932.11	2335774.13
96	336956.7	2335763.46
97	336979.36	2335751.43
98	337000.4	2335741.16
100	337031.86	2335728.84
103	337032.86	2335728.7

Обозначение характерных точек границ	Координаты, м	
	X	Y
105	337033.59	2335728.89
108	337034.47	2335729.63
113	337034.79	2335731.46
117	337033.93	2335732.69

Используемые условные знаки и обозначения:

Масштаб 1:1500

- 1 - обозначение характерной точки границы устанавливаемой зоны публичного сервитута
- границы земельных участков, попадающих в зону публичного сервитута
- граница кадастрового квартала
- 61:34:0500801 - номер кадастрового квартала
- граница устанавливаемой зоны публичного сервитута
- ось линии
- :242 - кадастровый номер ЗУ
- Сальский район - наименование субъекта, населенного пункта